

## NAVODILA ZA UPORABO ČITALNIKA MOTOROLA LS2208

Čitalnik z USB vmesnikom (Windows XP ali novejši):

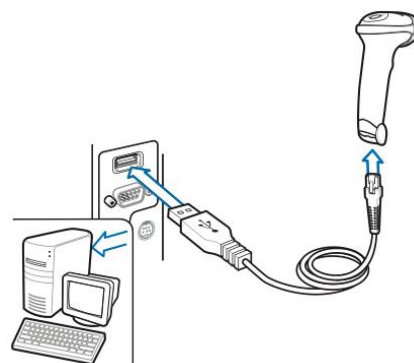
1. Priloženi Y kabel z 10-pinskim mini konektorjem priključite na prosto mesto v čitalniku.
2. Na prosto mesto na ohišju računalnika (USB vmesnik) vklopite drugi del kabla.
3. Počakajte, da Windowsi zaznajo novo strojno opremo in inštalirajo gonilnike (ne potrebujete dodatnega CD-ja).
4. Ko se gonilniki naložijo (sporočilo: "Installed as Human Interface Device"), preberite spodnje črtno kodo
5. Čitalnik je zdaj pripravljen za uporabo

Črtno kodo preberite v naslednjem zaporedju.



*Nastavi privzete nastavitve*

Nastavitev prehoda v novo vrstico



Nastavitev slovenske tipkovnice (USB prikllop)



Spodnjo kodo preberite samo v primeru, da čitalnik narobe prikazuje črtnice v kodi (OPCIJA)

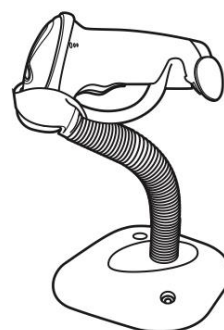


*Uporabi emulacijo numerične tipkovnice (ASCII št.)*

Uporaba podstavka

Ko čitalec postavimo na podstavek se sproži avtomatično odčitavanje črtnih kod (sveti laserski žarek). Po krajšem času neaktivnosti se moč laserskega žarka, zmanjša za polovico in žarek začne utripati. Ko čitalcu približamo kodo žarek ponovno zasveti s polno močjo in avtomatično prebere črtno kodo.

Ko čitalec odstranimo iz podstavka se laserski žarek avtomatično izklopi. Sprožimo ga s pritiskom na gumb.



**Podrobna navodila za uporabo dobite na:**

[http://www.info-kod.si/datastore/filestore/58/\\_Motorola-LS2208\\_Quick\\_Start\\_Guide.pdf](http://www.info-kod.si/datastore/filestore/58/_Motorola-LS2208_Quick_Start_Guide.pdf)

[http://www.info-kod.si/datastore/filestore/58/\\_Motorola-LS2208\\_Product\\_Reference\\_Guide.pdf](http://www.info-kod.si/datastore/filestore/58/_Motorola-LS2208_Product_Reference_Guide.pdf)